

# 2024

## Rapport d'activités



Le recyclage des emballages,  
une ambition au coeur de notre industrie

## NOTRE GOUVERNANCE

Présidente  
**Florence NYS**

Directeur général  
**François DELTOUR**

Administrateur  
**Nicolas BROUTIN**  
YARA

Administrateur  
**Jacques FOURMANOIR**  
TIMAC AGRO

Administratrice  
**Stéphanie PITTIE**  
ANPEA

## CHIFFRES CLÉS



Taux de collecte : **95 %**

Ratio recyclé/collecté : **94 %**

Taux de recyclage : **99 %**



Big-bags collectés

**88 % Fertilisants**

**8 % Semences et Plants**

**4 % Alimentations animale**



Emballages collectés  
(big-bags et bidons plastiques)

**8 873 tonnes**

## 2024 : Une année de Réalisations

Inaugurée au printemps 2024, Novus est devenue la première unité française de recyclage des big bags. Cet outil industriel incarne les initiatives responsables et durables portées par la filière des engrais. Soveea a accompagné cette belle réalisation de relocalisation **d'unité industrielle** en France.

La mutualisation des ressources et des expertises de toutes les parties prenantes constitue un modèle exemplaire. Grâce à cette collaboration, la filière atteint les objectifs fixés par les pouvoirs publics : un taux de collecte des déchets d'emballages proche de 100 % et un taux de recyclage également de 100 % d'ici à 2030.

Cette réussite illustre la capacité de la filière à relocaliser des processus industriels pour renforcer sa souveraineté économique, tout en gérant ses propres ressources et en créant de la valeur dans une logique d'économie circulaire.

Portés par un esprit ambitieux et innovant, les partenaires de Soveea sont déterminés à poursuivre leurs efforts pour accélérer les transitions et développer des processus toujours plus vertueux et durables.

**Florence NYS,**  
Présidente de SOVEEA et  
Déléguée générale de l'UNIFA

## Être utile à travers l'engagement

Soveea poursuit ses missions d'intérêt général pour la filière en collaboration avec A.D.IVALOR. Afin d'atteindre les objectifs fixés, le territoire de la collecte s'étend désormais aux DROM (départements et régions d'outre-mer), grâce à un renforcement progressif des partenariats avec la Martinique, la Guadeloupe, La Réunion, la Guyane, Mayotte et Saint Pierre et Miquelon.

L'année 2024 a également été marquée par le lancement de **MesDonnéesFerti** au printemps. Cet outil, conçu par et pour la filière, facilite l'échange et le partage de données sur les matières fertilisantes entre metteurs en marché, industriels et distributeurs. Soveea accompagne ainsi la filière en anticipant les obligations réglementaires. Par exemple, alors que l'éco-contribution sera obligatoire dès le 1er janvier 2025, les acteurs de la filière ont pu s'y préparer en amont en améliorant la recyclabilité et la circularité des emballages mis sur le marché.

En outre, Soveea co-anime avec ADIVALOR des groupes de travail d'éco-conception. Ces initiatives visent à impliquer l'ensemble des acteurs en amont pour explorer et évaluer toutes les alternatives possibles. L'objectif est d'améliorer le cycle de vie des emballages, de leur conception jusqu'à leur recyclage.

**François DELTOUR,**  
Directeur général de SOVEEA

## Le recyclage des big bags agricoles relocalisé en France

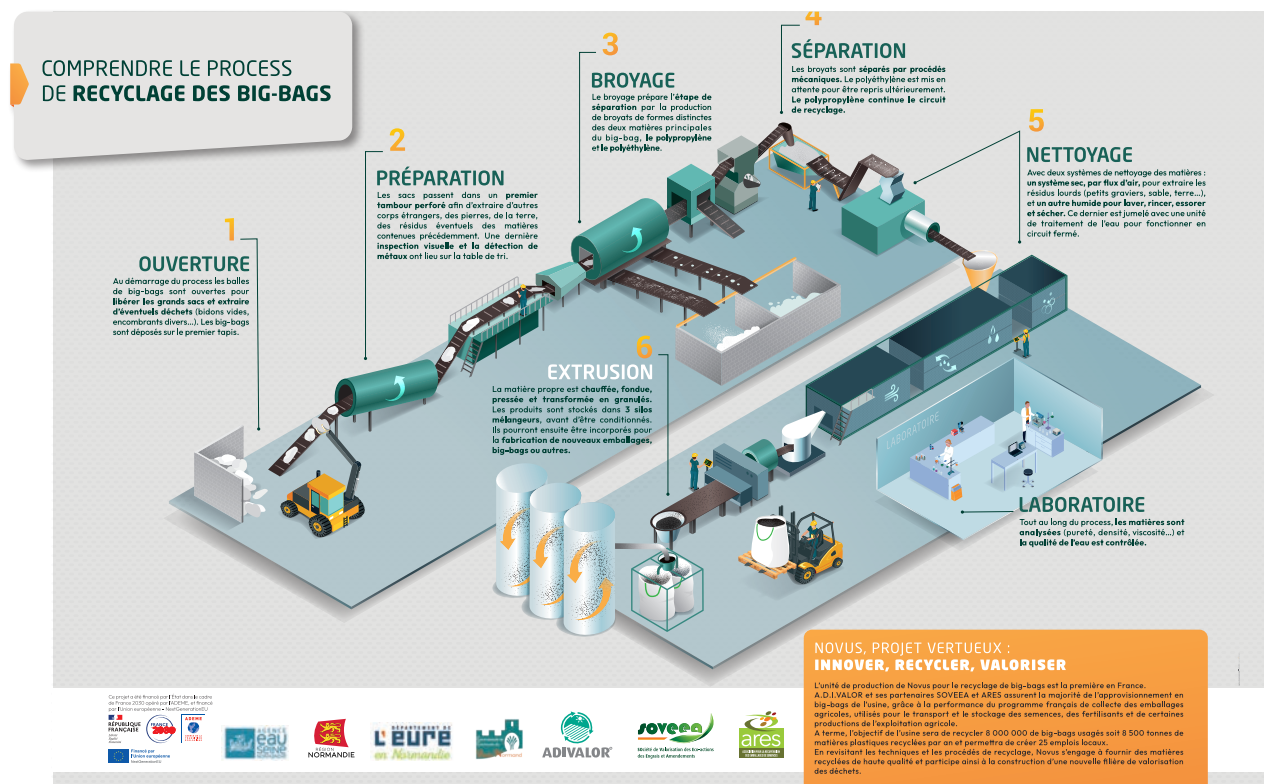
Le 14 mai 2024, le ruban tricolore a été coupé, 4 ans après le lancement de l'appel à projet, Novus a été inaugurée. La Normandie accueille la première usine française de recyclage de big bags. Novus démarre son histoire et la filière française du recyclage des emballages agricoles écrit un nouveau chapitre.



La vocation de Novus est de remettre en circulation les matières plastiques issues des big bags bi-matériaux (composés de polypropylène et polyéthylène) sous forme de granulés distincts et aux caractéristiques techniques les plus proches possibles des matières vierges. Novus a relevé le défi par un procédé innovant et breveté. L'entreprise devrait tourner à pleine capacité au 1er semestre 2025.

La filière agricole française utilise chaque année, 9 000 tonnes de big bags. À terme, Novus sera en capacité de remettre sur le marché 8500 tonnes de matières premières recyclées. Cet outil industriel apporte une solution à la problématique liée au coût d'enfouissement des emballages usagés et soutient la transition du secteur agricole vers une économie circulaire.

Toutefois, la conjoncture économique et l'absence d'obligation, malgré les incitations, pèsent sur le marché des matières premières recyclées. L'engagement et le soutien des pouvoirs publics autour de ce type de projets confirment la nécessité d'avoir dans les territoires des outils capables d'apporter des solutions au recyclage des matières premières. Autour de ce projet, Soveea et ses partenaires restent mobilisés pour accompagner les metteurs en marché/distributeurs sur le volet de l'écoconception de leurs emballages et la gestion de leur cycle de vie.



## Éco-modulation : poursuivre la sensibilisation des acteurs et anticiper les obligations réglementaires

En juillet 2023, l'accord-cadre avec le Ministère de la Transition Écologique (MTE) a imposé la mise en place d'une éco-modulation. Ce mécanisme vise à encourager l'incorporation de matières plastiques recyclées dans les emballages et à améliorer leur recyclabilité en limitant les matériaux perturbateurs pour le recyclage.

Le principe du bonus/malus récompense les efforts des acteurs et permet d'ajuster, à la hausse ou à la baisse, le montant de l'éco-contribution. Cette dernière, qui finance la collecte et le recyclage des emballages, est devenue obligatoire depuis le 1er janvier 2025.

Depuis trois ans, Soveea sensibilise ses adhérents aux évolutions réglementaires françaises et européennes.

Un important travail d'accompagnement a également été mené pour simplifier les systèmes de déclaration, facilitant ainsi l'appropriation des mécanismes d'éco-modulation. L'objectif est d'améliorer la sobriété des matériaux tout en renforçant leur recyclabilité.

Des évolutions de l'éco-modulation sont prévues d'ici 2026, avec une accentuation attendue de l'incorporation de matières premières recyclées. Dès à présent, Soveea anime un groupe de travail réunissant fabricants de big bags et metteurs en marché. Ce groupe explore des pistes pour l'éco-conception des futurs emballages afin d'anticiper au mieux les prochaines réglementations tout en répondant aux besoins et attentes des industriels.

Ainsi, l'ensemble de la filière est collectivement mobilisé pour transformer l'économie linéaire en une économie circulaire. Cette démarche vise à réduire le gaspillage des ressources et à optimiser le cycle de vie des emballages.



Pour tout savoir sur  
l'Écomodulation

## Une solution au bénéfice de tous

Après avoir validé la phase pilote, la filière a lancé au printemps 2024 « **MesDonnéesFerti** », une solution digitale mutualisée pour faciliter le partage des données sur les matières fertilisantes.

Concrètement, « **MesDonnéesFerti** » est un système de gestion qui embarque une base de données dans laquelle les adhérents « metteurs en marchés/industriel » renseignent et partagent avec leur distributeurs partenaires les données techniques et réglementaires de leurs produits fertilisants. La solution permet de simplifier et de sécuriser les échanges d'informations produits entre les professionnels.

Grâce à cette solution, industriels, metteurs en marché et distributeurs assument collectivement leur volonté d'engager la filière dans la simplification et la transparence pour transmettre les caractéristiques produits de l'ensemble des matières fertilisantes.

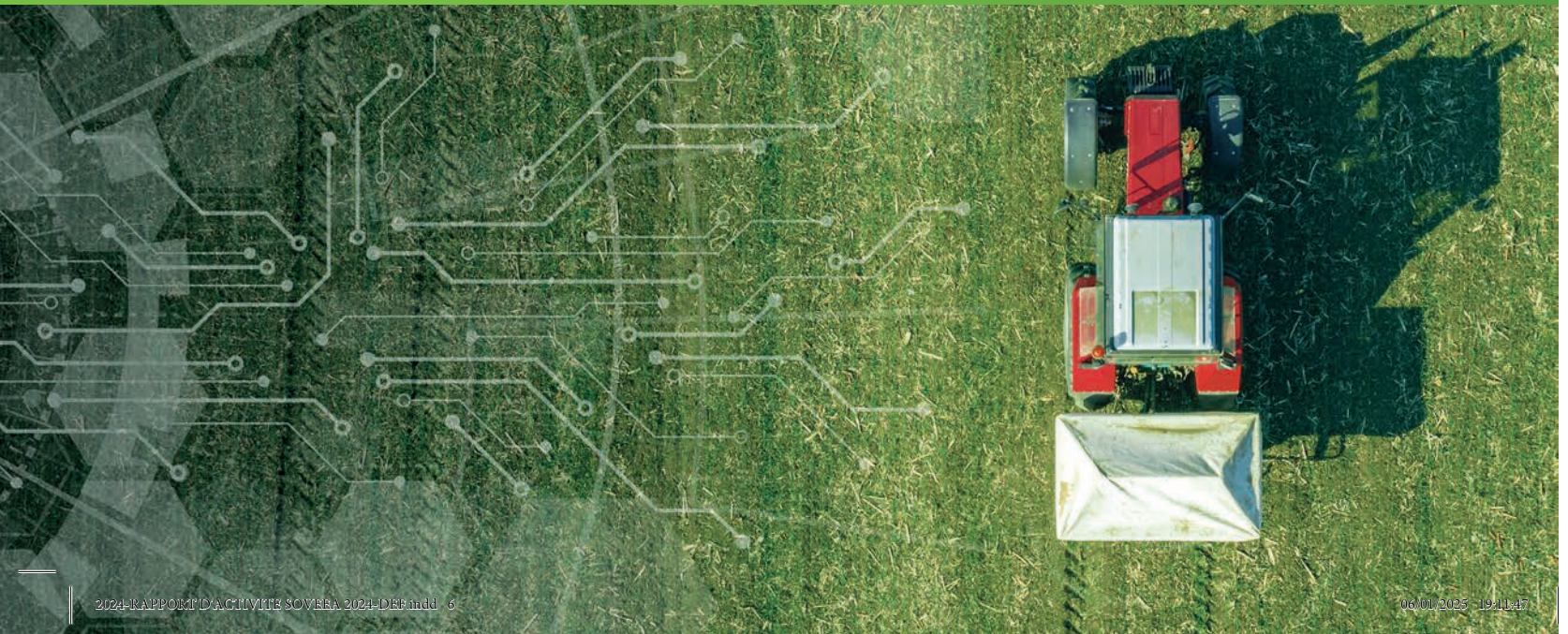
Cette initiative est inédite dans le secteur agricole, tant dans sa gouvernance que dans son modèle économique. Pensée et conçue par et pour les professionnels,

le comité de pilotage intègre de manière équilibrée l'ensemble des organisations professionnelles et des représentants des utilisateurs. « **MesDonnéesFerti** » n'a pas de vocation lucrative, mais son développement est financé équitablement par toutes les parties prenantes, garantissant ainsi une accessibilité au plus grand nombre.

Grâce aux webinaires, à la médiatisation, aux réseaux sociaux et à la participation aux rencontres internationales de l'Afcome à Lille, « **MesDonnéesFerti** » a réussi son déploiement. Cinq centrales d'achats et 11 metteurs en marché ont d'ores et déjà adopté la solution.

Une version 1.2 de « **MesDonnéesFerti** » verra le jour au 1er semestre 2025. L'objectif est d'améliorer l'expérience utilisateur afin que l'outil puisse être appréhendé par tous dans les mois qui viennent.

L'engagement d'un nombre d'acteurs significatifs dès la phase pilote a contribué à démontrer la pertinence et l'utilité d'une telle solution. Une adoption massive permettra de façon collective de rendre service à tous les acteurs de la filière.



# 176 Eco-Contributeurs

participent à la collecte et au recyclage des emballages vides  
d'engrais et d'amendements.

AGRALIA SAS	DELEPLANQUE & CIE	IRIBARREN SA	SARL JACQUES MOREAU
AGRAUXINE BY LESAFFRE	DIETAXION SAS	J.L.C	SAS LB
AGRI OPTIM	DIJON CÉRÉALES	JEUSSELIN SAS	SCAM S.C
AGRI SYMBIOSE	DUMESNIL	K+S FRANCE	SCAR
AGRIAL	DUROURE .12	KONIPHER SAS	SCIC GUADELOUPE AGRICULTURE
AGRICONOMIE	DUROURE .7	KOPPERS FRANCE SARL	SAS
AGRIFERT	DYNAFLOR	LA GRANDE JAUGUE	SCIC MARTINIQUE SAS
AGRIMER - AGROCEAN	ED&F MAN LIQUID	LABORATOIRE SOLUTION	SCL ITALIA S.P.A.
AGRISYNERGIE SARL	PRODUCTS ITALIA SRL	LALLEMAND SAS	SEPA
AGRODIA SA	EFIKA	LAT NITROGEN AUSTRIA	SOBAC
AGROFERTIL SARL	ELIARD - SPCP	GMBH	SOIL TECH SOLUTIONS BV
AGROINDUSTRIAL KIMITEC	EMC2	LAUTIER & CIE	SOUFFLET AGRICULTURE SAS
AGRONUTRITION	ENGRAIS DROUIN SAS	LEPICARD AGRICULTURE	SUD ENGRAIS DISTRIBUTION
ALINTRA S.A.U	ENGRAIS PASSERON SARL	LHOIST FRANCE OUEST	SUMI AGRO FRANCE
AMALTIS	ENGRAIS SUD VIENNE	LITFERT	SYNGENTA FRANCE SA
ANGIBAUD DÉROME & SPÉCIALITÉS	ESTAGRI	LONGUEIL (CIE DES ENGRAIS DE)	TERIALIS
APPRO-VERT	EURALIS CÉRÉALES	LORCA	TERNOVEO
AQUITILIA	EUREA DISTRIBUTION	LOUSSERT ORGANIQUES	TERRE COMTOISE
ARMBRUSTER GRANDES CULTURES SAS	EUREDEN	MAÏSADOUR	TERRENA
ARMBRUSTER VIGNES SARL	EUROCHEM AGRO FRANCE	MÉTHODE COUSINIÉ SARL	TERRES BOCAGE GÂTINAIS
ARTERRIS - ALLIANCE OCCITANE	FCA FERTILISANTS	MULTIFOLIA SAS	TERRES DU SUD
AXEREAL	FERTEMIS	NATUP	TERRIAL
AXONE	FERTIBAT APPRO SA	NOVAEM BBTRADE	TESSENDERLO KERLEY INTERNATIONAL
BELOT FILS ETS	FERTIBERIA FRANCE SAS	NOVALE	THIÉLIN CULTURE
BERNARD AGRICULTURE	FERTILORE	NUFARM	TIMAB MAGNESIUM
BHS	FERTINAGRO	NUTRIEN FRANCE	TIMAC AGRO
BIO 3G	FERTIVAL FRANCE SAS	OCÉALIA	TMCE (TECHNIQUE MINÉRALE CULTURE ET ÉLEVAGE)
BIODEVAS LABORATOIRES	FRANCE OLIGO	OCI AGRO FRANCE	TRADE CORPORATION INTERNATIONAL, SAU
BLUE AGRO SAS	FRAYSSINET SAS	OLMIX	TRIFERTO BELGIUM NV
BMS MICRO NUTRITIENS FRANCE SAS	GAIAGO	OMAG SUD AGRO-PERRET	UCAL
CAPL	GEFI SAS	ORGA DR	UNEAL
CAVAC	GETADE ENVIRONNEMENT	OVINALP FERTILISATION	UNIFERT FRANCE
CERESIA	GIROUX SAS	PENN AR BED SAS	UNION INVIVO S041 - FERTILINE
CHARPENTIER SA	GREENCELL SA	PLANTIN	UPL FRANCE
CHAUX SAINT PIERRE SNC	GROUPE MEAC SAS	PRODUCTOS LABIN, SL.	VAL DE GASCOGNE
PIGEON & Cie	GROUPE OXYANE	PROVENÇALE	VALFRANCE
COMPO EXPERT FRANCE SAS	H.M.W.C	PUREFERT FRANCE SAS	VAN IPEREN INTERNATIONAL
COMPTOIR AGRICOLE	HAIFA FRANCE	QUALIFERT	VEGELIA
COOPÉRATIVE AGRICOLE INTERVAL	HELLO NATURE FRANCE	RAGT - PLATEAU CENTRAL	VERAGROW
COOPÉRATIVE	HEXAGONE FRANCE	RHÔNE SAÔNE ENGRAIS	VERTALYSE
BOURGOGNE DU SUD	HEXAGRI	RHÔNE-ALPES AMENDEMENTS	VIA VÉGÉTALE
COOPÉRATIVE DE CREULLY	HUON ETS	ROSIER	VIOLLEAU SAS
CR DISTRIBUTION SAS	ICL EUROPE COOPÉRATIF UA	SAFA	VITIVISTA
	ICL FRANCE SPÉCIALITÉS	SARL COTE SOLUTIONS (SOCOFERT)	VIVESCIA
	IMPACT PRO		VOET ENGRAIS
	INOXA		YARA FRANCE
	INTERFERT		
	INTERORE SA		

## Contact

**François DELTOUR**

06 87 76 52 35  
frdeltour@soveea.fr

14, rue de la République  
92800 Puteaux

## Adresse postale

Le Diamant A  
92909 La Défense cedex France



**soveea**

Société de Valorisation des Emballages  
des Eco-actions des engrais et d'Amendements

[www.soveea.fr](http://www.soveea.fr)